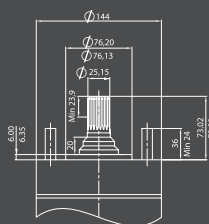
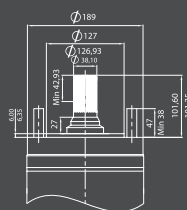


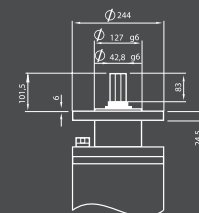
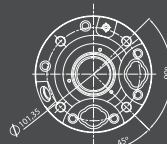
MODELO	POTENCIA		VOLTAJE	RPM	I(n)	I(a)/ I(n)	RENDIMIENTO			FACTOR DE POTENCIA			DOL (380 V)		S/D (380 V)		Kn	N/h	Longitud	Peso	
	KW	CV	V				1/2	3/4	1/1	1/2	3/4	1/1	mm2	n	mm2	n		Arranque	mm	Kg	
																					Arranque
WSM6+	7,5	5,5	7,5	380	2801	13,9	3,7	72	73	72	63	72	85	4X2,5	1	3X2,5	2	20	20	751	49
WSM6+	10	7,5	10	380	2808	18,8	3,9	78	79	78	64	73	86	4X2,5	1	3X2,5	2	20	20	831	55
WSM6+	12,5	9,3	12,5	380	2817	23,2	4,4	78	79	79	64	73	86	4X2,5	1	3X2,5	2	20	20	873	60
WSM6+	15	11	15	380	2824	27,3	4,2	80	81	81	65	74	85	4X4	1	3X4	2	20	20	924	52
WSM6+	17,5	13	17,5	380	2833	32,1	4,6	80	81	81	65	74	85	4X6	1	3X4	2	20	20	984	69
WSM6+	20	15	20	380	2840	36,7	4	82	83	82	65	74	86	4X6	1	3X4	2	20	20	1046	75
WSM6+	25	19	25	380	2849	40,5	3,8	82	83	81	70	80	85	4X6	1	3X4	2	20	20	1079	81
WSM6+	30	22	30	380	2856	47,5	3,9	84	84	83	71	81	86	4X6	1	3X6	2	20	20	1179	88
WSM6+	35	27	35	380	2865	55,9	3,4	85	85	83	75	83	86	4X10	1	3X6	2	26,5	15	1290	92
WSM6+	40	30	40	380	2872	61,7	3,4	85	85	84	78	85	87	4X10	1	3X6	2	26,5	15	1320	106
WSM7+	50	37	50	380	2896	77,1	3,5	85	89	86	80	84	87	4X10	1	3X10	2	45	15	1133	128
WSM8+	50	37	50	380	2884	78	3,4	85	86	85	79	83	86	4X10	1	3X10	2	45	15	1258	133
WSM8+	60	45	60	380	2891	93,7	3,5	84	86	85	79	84	86	4X16	1	3X10	2	45	15	1303	141
WSM8+	75	55	75	380	2903	111,9	3,7	84	86	85	81	86	88	4X16	1	3X16	2	45	15	1388	152
WSM8+	100	75	100	380	2922	150,8	3,6	85	87	86	82	87	89	3X25	1	3X16	2	45	15	1493	190
WSM8+	125	92	125	380	2936	185	3,5	85	87	86	82	87	89	3X25	1	3X16	2	60	12	1638	209
WSM10+	125	92	125	380	2884	191,6	4	86	88	87	80	84	87	3X25	1	3X25	2	75	10	1532	274
WSM10+	150	110	150	380	2891	226,4	4,1	87	89	88	80	85	87	3X25	1	3X25	2	75	10	1612	301
WSM10+	175	129	175	380	2896	265,5	4,1	86	90	88	81	85	88	3X35	1	3X25	2	75	10	1712	329
WSM10+	200	147	200	380	2903	299	4,2	87	89	88	81	86	88	3X35	1	3X25	2	75	10	1842	368



WSM + 6 WSM + 7



WSM + 8



WSM + 10

